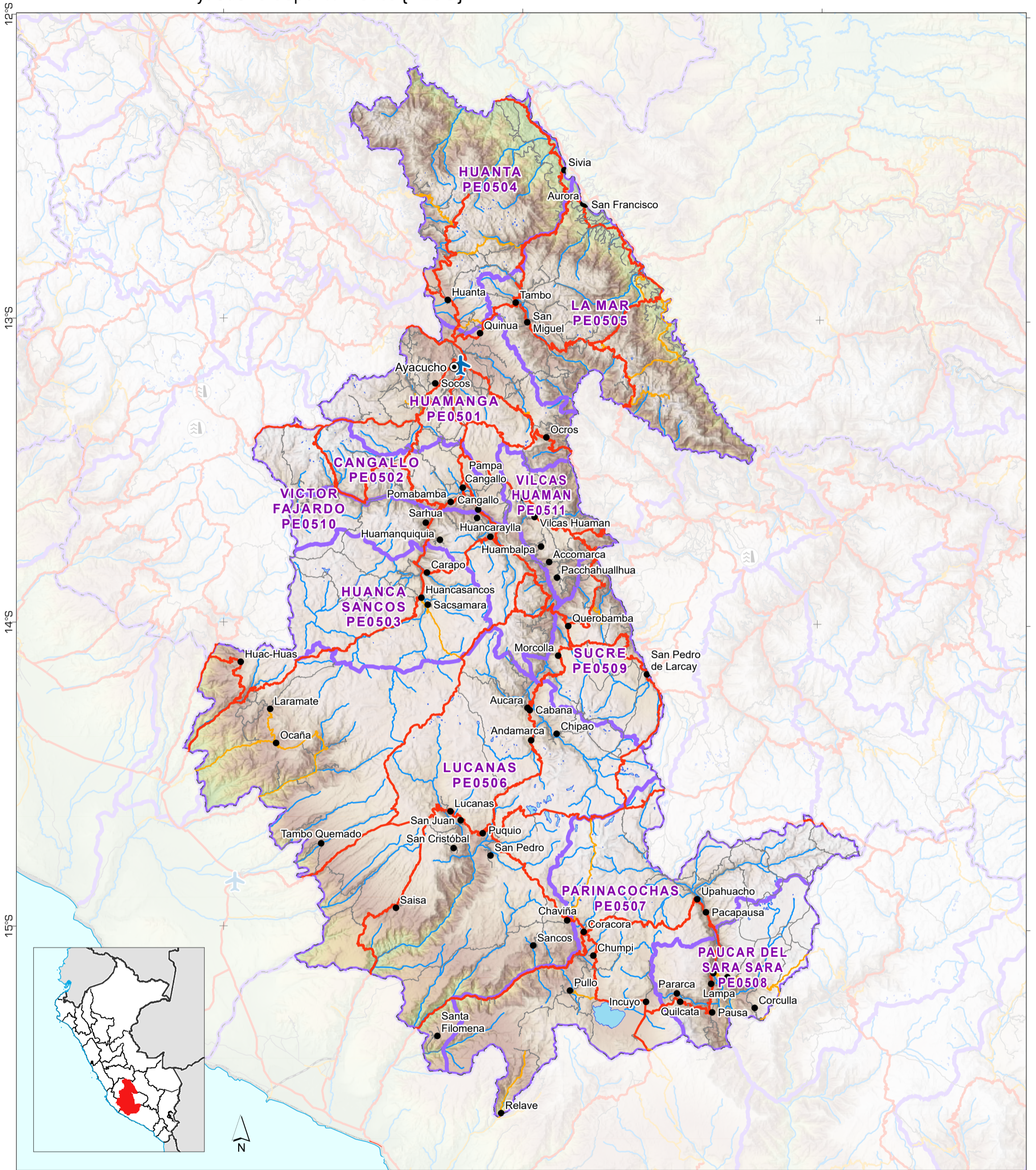




Ayacucho departamento (PE05)



Representación general del departamento que muestra límites administrativos, principales asentamientos, infraestructura de transporte y características naturales.

- Asentamientos**
- Ciudad
 - Pueblo
- Transporte**
- ✈ Aeropuerto
 - Vía ferrea
 - Vía primaria
 - Vía secundaria
 - Vía terciaria

- Límites administrativos**
- Provincias
 - Departamentos
- Geografía física**
- River
 - Lagos
 - Reserva acuática
 - Línea costera
- Elevación (m)**
- 6551
 - 28

Fuentes de Datos
Instituto Geográfico Nacional, ONU, OpenStreetMap, OurAirports, World Port Index, Hydrosheds, GMTED

Apoiado por USAID's Bureau for Humanitarian Assistance (BHA)

La representación y el uso de los límites, nombres y datos asociados mostrados aquí no implican aprobación ni aceptación por parte de MapAction o la ONU.



Creado 5 Abril 2023 / 12:00 UTC-05:00

Proyección y Referencia WGS_1984_UTM_Zone_18S / WGS 1984

Número GLIDE FL-2023-000036-PER

Producido por MapAction
<https://mapaction.org>
peru@mapaction.org