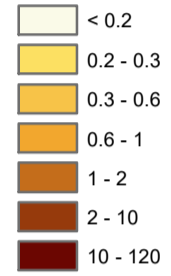


Djibouti: Inondation: Densité de population avec précipitations accumulées entre le 3 novembre et le 3 décembre.



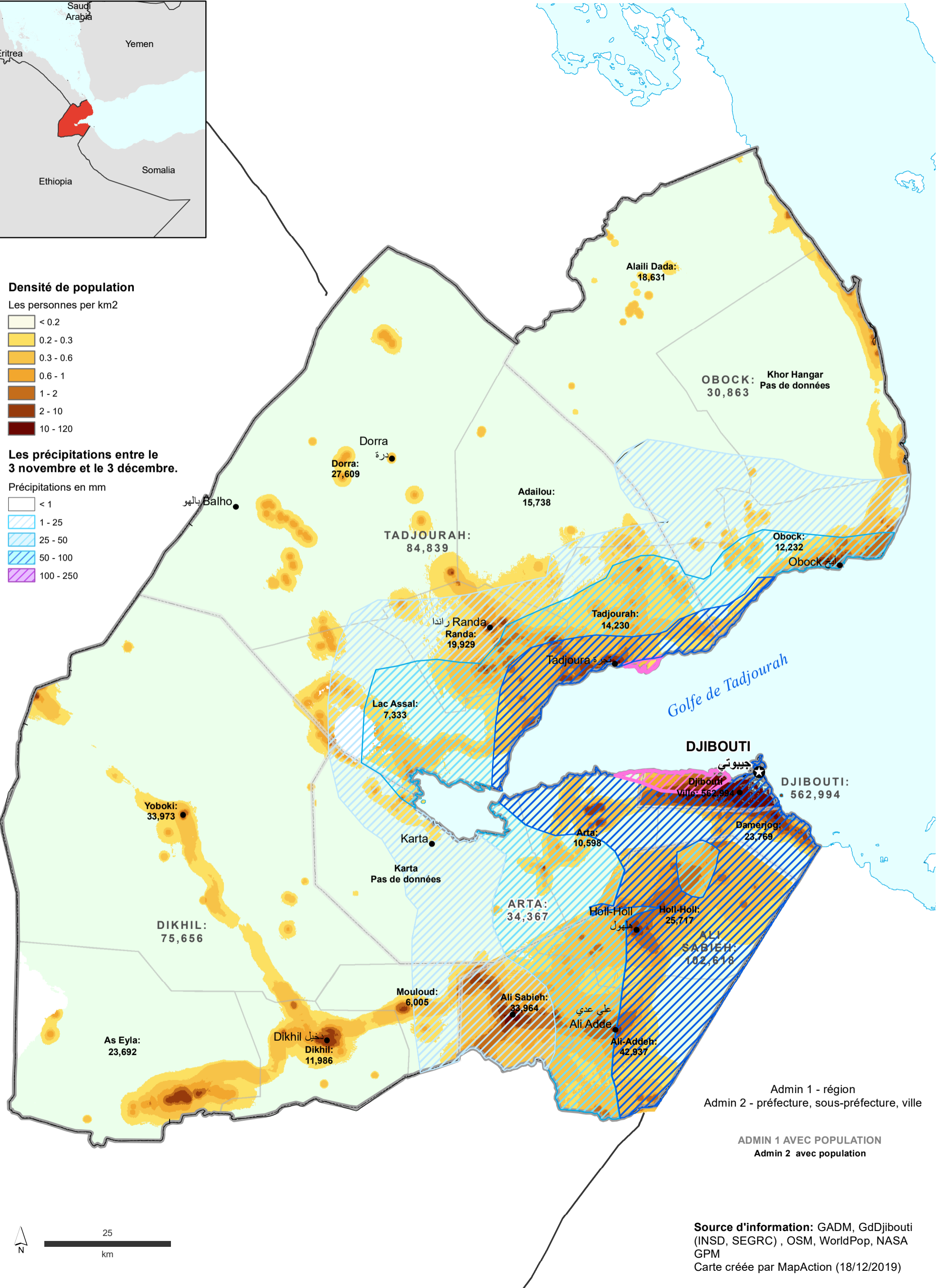
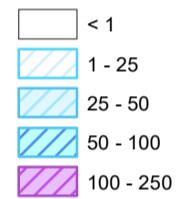
Densité de population

Les personnes per km2



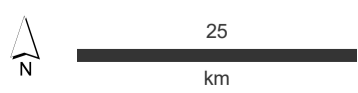
Les précipitations entre le 3 novembre et le 3 décembre.

Précipitations en mm



Admin 1 - région
Admin 2 - préfecture, sous-préfecture, ville

ADMIN 1 AVEC POPULATION
Admin 2 avec population



Source d'information: GADM, GdDjibouti (INSD, SEGRC), OSM, WorldPop, NASA GPM
Carte créée par MapAction (18/12/2019)