

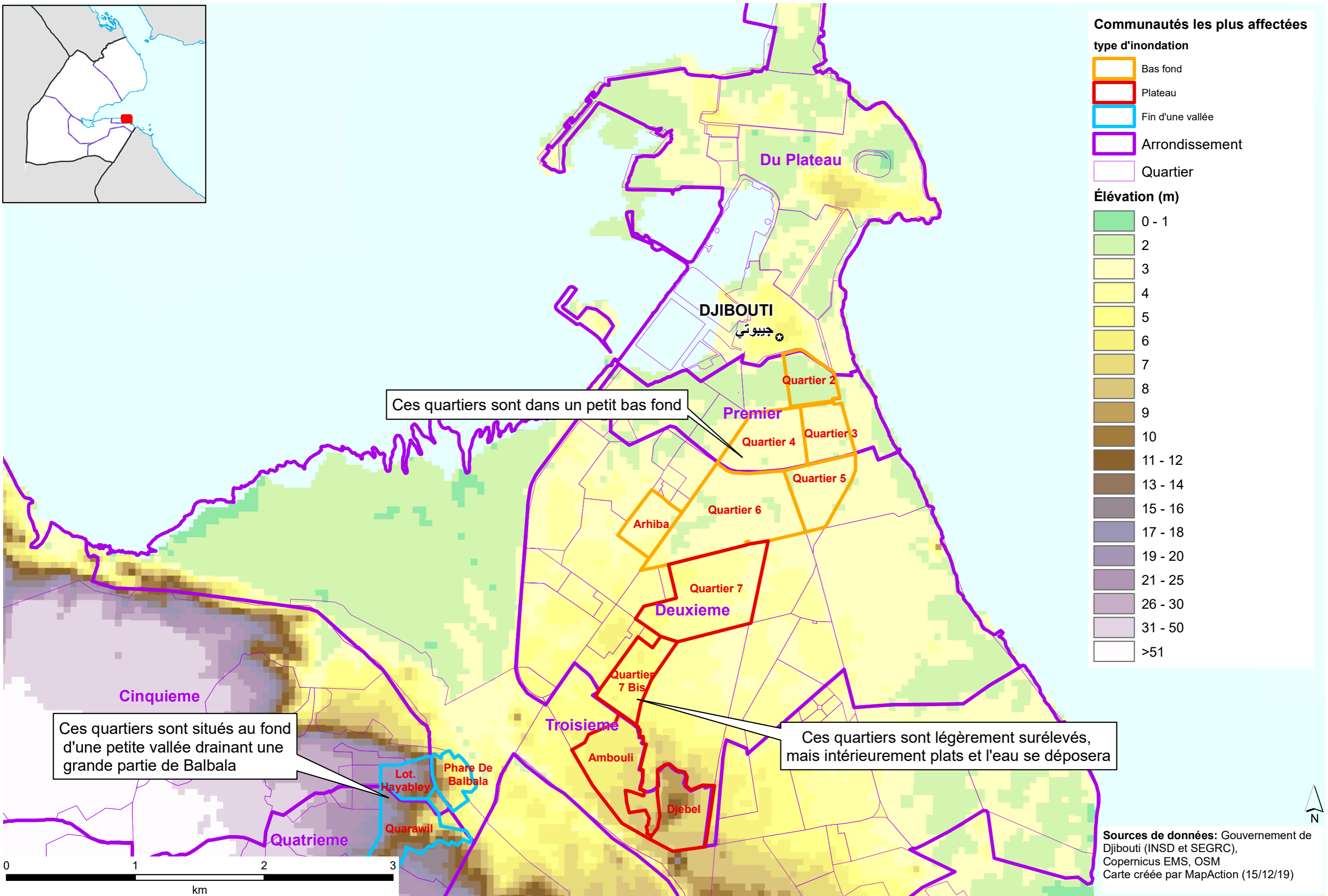


**Communautés les plus affectées**

- type d'inondation**
- Bas fond
  - Plateau
  - Fin d'une vallée
  - Arrondissement
  - Quartier

**Élévation (m)**

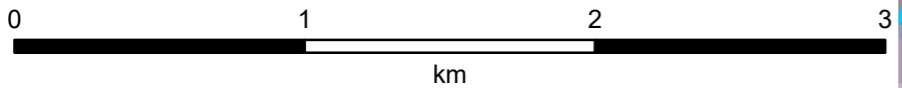
- 0 - 1
- 2
- 3
- 4
- 5
- 6
- 7
- 8
- 9
- 10
- 11 - 12
- 13 - 14
- 15 - 16
- 17 - 18
- 19 - 20
- 21 - 25
- 26 - 30
- 31 - 50
- >51



Ces quartiers sont dans un petit bas fond

Ces quartiers sont légèrement surélevés, mais intérieurement plats et l'eau se déposera

Ces quartiers sont situés au fond d'une petite vallée drainant une grande partie de Balbala



**Sources de données:** Gouvernement de Djibouti (INSD et SEGRC), Copernicus EMS, OSM  
Carte créée par MapAction (15/12/19)