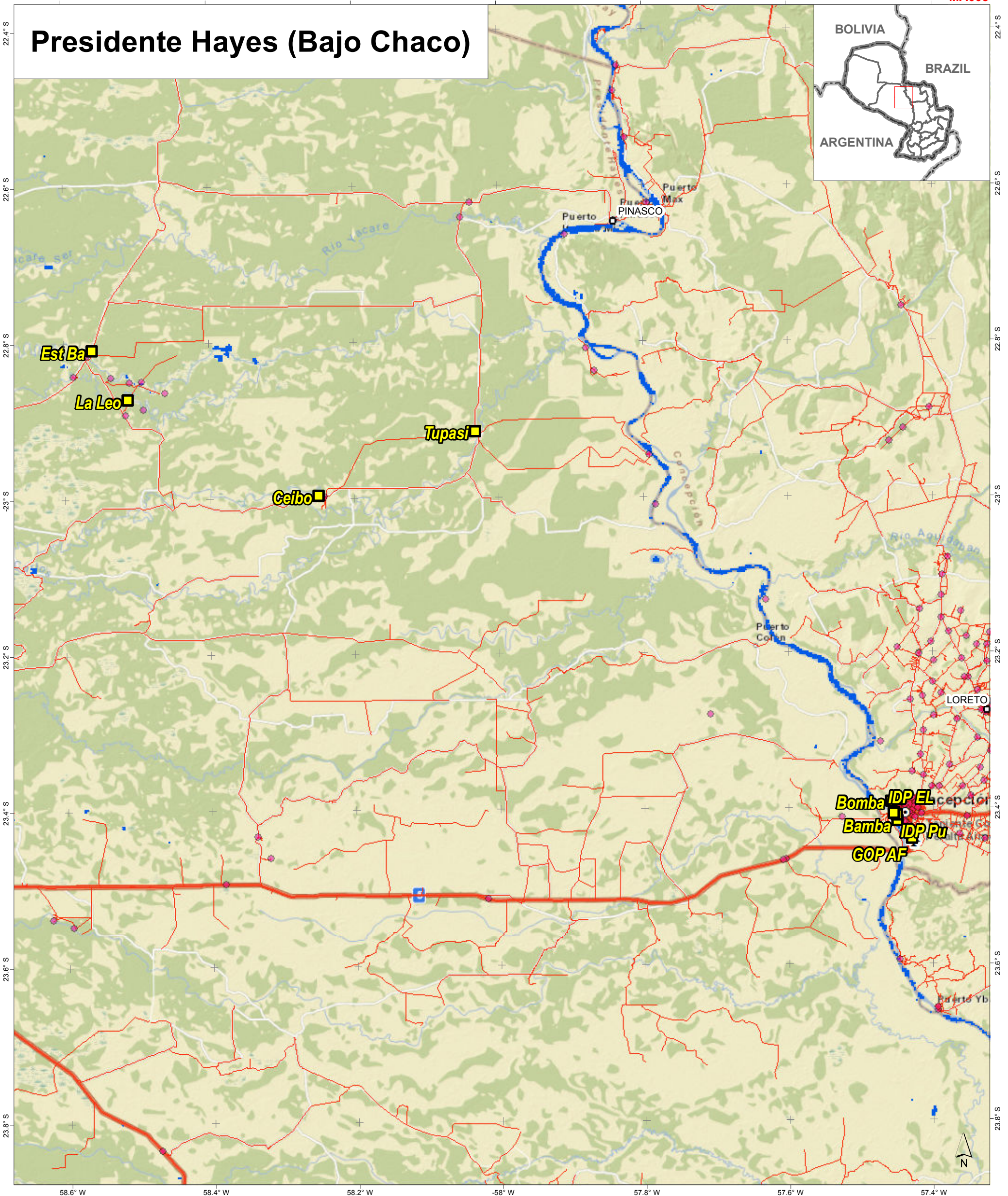


Presidente Hayes (Bajo Chaco)



58.6° W 58.4° W 58.2° W -58° W 57.8° W 57.6° W 57.4° W



MapAction

**Paraguay:
Inundaciones -
Evaluación Conjunta
Presidente Hayes
(20-22 de Junio 2014)**

El mapa muestra los areas/sitios evaluados en Evaluación Conjunta coordinado por el equipo UNDAC.

Fuente de datos

Rutas y vías: SEN/STP
Límites: DGEEC
Áreas/Sitios de evaluación UNDAC
Áreas de inundaciones: DFO
Mapa base: Esri

- Sitio de Evaluación
- ⊙ Capital Departamental
- Ciudad
- Local Educativo
- ✈ Aeropuerto
- Ruta
- Vía
- Áreas de inundaciones, Junio 18

0 10 20
kilómetros
Escala 1:500,000 (a tamaño A3)

Elaboración 24 Junio 2014 / 12:00 UTC -4
Mapa MA008_T01C00P00_Evaluacion
Proyección / datum UTM 21N / WGS84
Número GLIDE FL-2014-000030-PRY

Producido por MapAction
paraguay@mapaction.org
www.mapaction.org

Con el apoyo de



La representación y uso de fronteras, nombres y datos aquí mostrados no implica la aprobación o aceptación por parte de MapAction.