



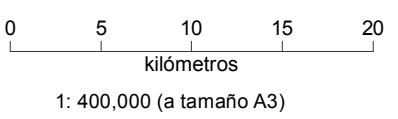
Chile
Mapa de situación
Incendios en combate
en
VIII Región: Bío Bío
(a 3 de Febrero 2017)

Mapa de situación que muestra:

I. incendios en combate por brigadas nacionales y / o internacionales, extensión y incendios activos en VIII Región: Bío Bío.

II. la presencia de Brigadas Internacionales en la región.

- Incendios activos
- Incendios en combate
- Extensión de incendios
- Careterras

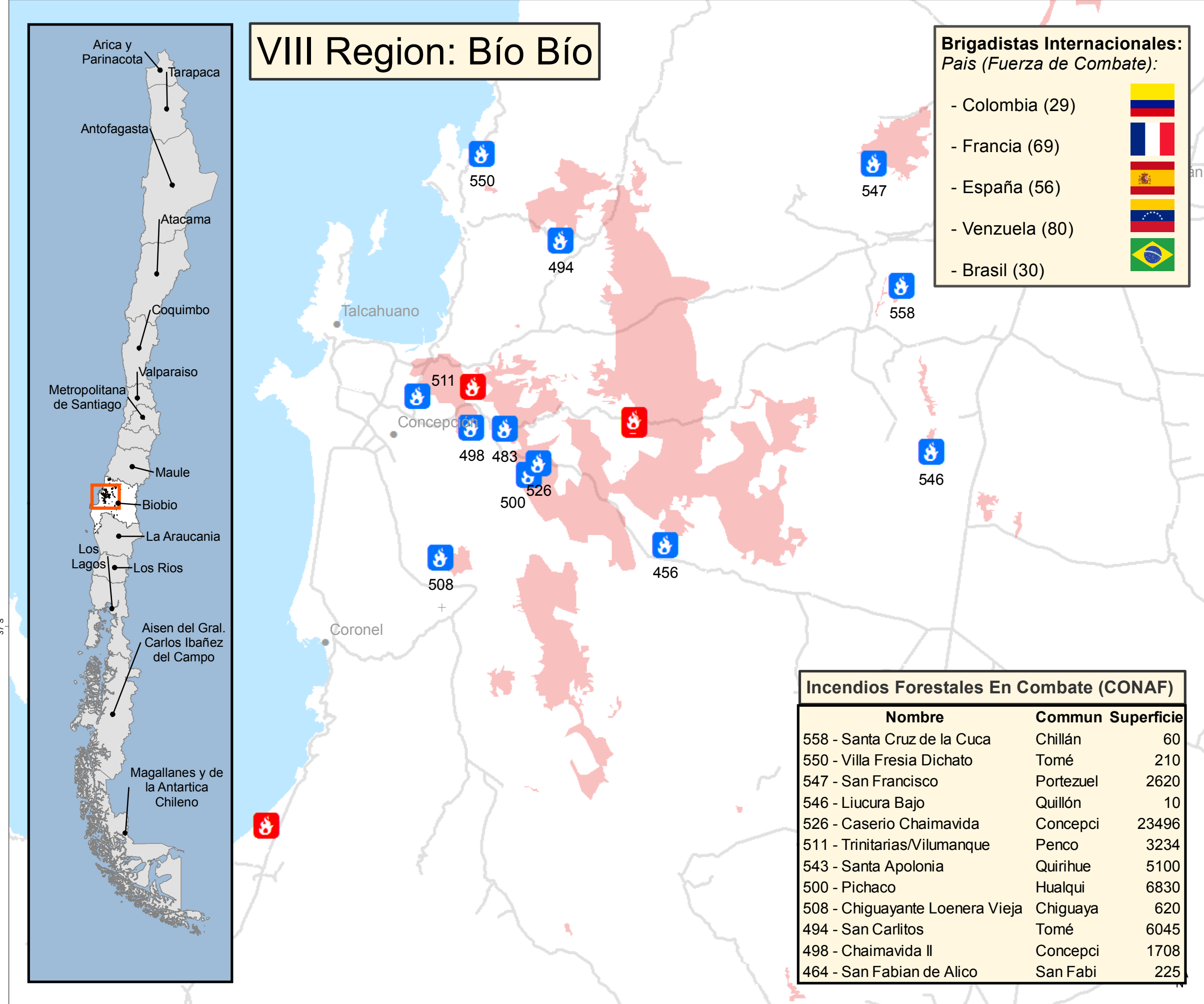


Fuente de datos
 Límites: Cartografía Rulamahue
 Localidades pobladas: OSM
 Transporte: OSM
 Incendios en combate: CONAF
 Incendios activos: NASA

Elaboración 4 Feb 2017 / UTC-03:00
Archivo: MA007_Chile_RegionVIII_Biobio_Fire
Proyección / datum WGS 1984 UTM Zone 19S / datum
Número GLIDE WF-2016-000138-CHL
 Producido por MapAction
 www.mapaction.org
 chile@mapaction.org

*Con el apoyo del DFID y el Ministerio de Relaciones Exteriores de los Países Bajos.
 La representación y uso de fronteras, nombres y datos aquí mostrados no implica la aprobación o aceptación por parte de MapAction.*

VIII Region: Bío Bío



- Brigadistas Internacionales:**
Pais (Fuerza de Combate):
- Colombia (29)
 - Francia (69)
 - España (56)
 - Venezuela (80)
 - Brasil (30)

Incendios Forestales En Combate (CONAF)		
Nombre	Commun	Superficie
558 - Santa Cruz de la Cuca	Chillán	60
550 - Villa Fresia Dichato	Tomé	210
547 - San Francisco	Portezuel	2620
546 - Liucura Bajo	Quillón	10
526 - Caserio Chaimauida	Concepci	23496
511 - Trinitarias/Vilumanque	Penco	3234
543 - Santa Apolonia	Quirihue	5100
500 - Pichaco	Hualqui	6830
508 - Chiguayante Loenera Vieja	Chiguaya	620
494 - San Carlitos	Tomé	6045
498 - Chaimauida II	Concepci	1708
464 - San Fabian de Alico	San Fabi	225